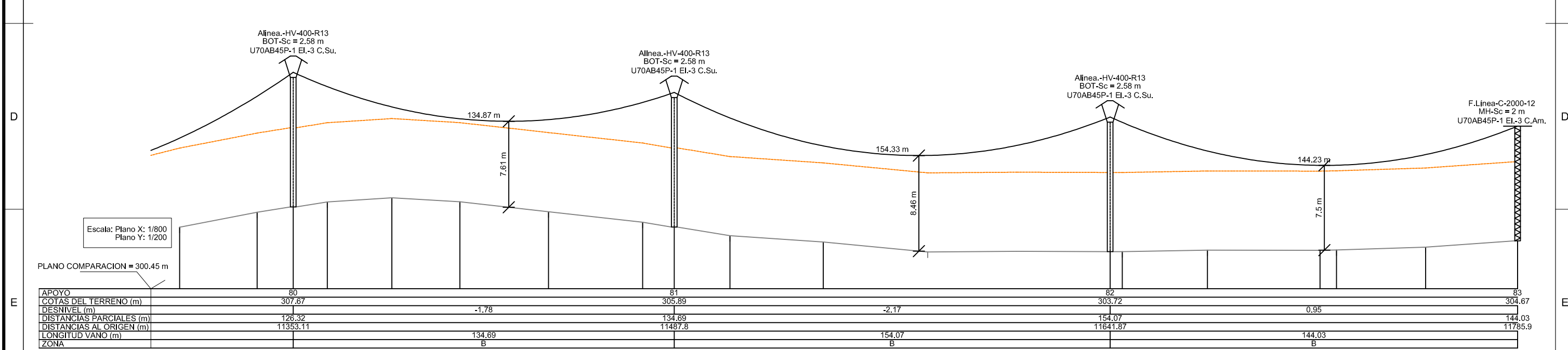
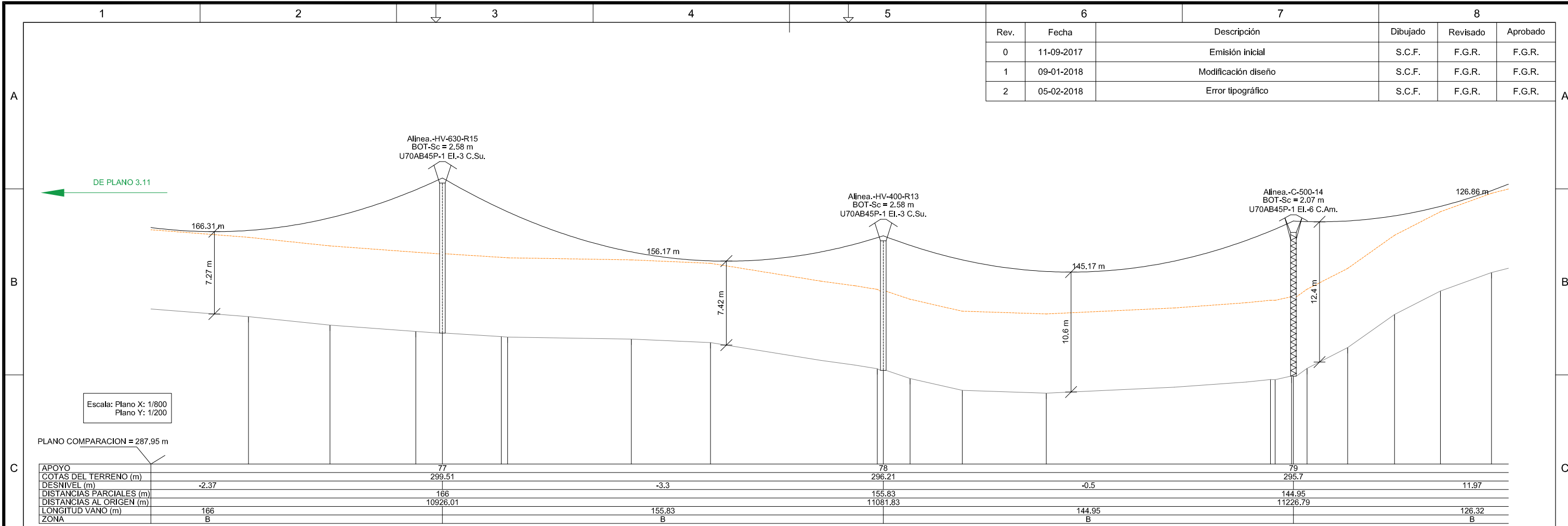


Rev.	Fecha	Descripción	Dibujado	Revisado	Aprobado
0	11-09-2017	Emisión inicial	S.C.F.	F.G.R.	F.G.R.
1	09-01-2018	Modificación diseño	S.C.F.	F.G.R.	F.G.R.
2	05-02-2018	Error tipográfico	S.C.F.	F.G.R.	F.G.R.



**ANEXO 1 ESTUDIO DE IMPACTO AMBIENTAL SIMPLIFICADO
PROYECTO DE L.A.T. 45 KV Y CT 6.300 KVAS
PARA ALIMENTACIÓN A MINA LA PARRILLA**

D. Jesús Mº González Pulido Colegiado 632 D. Jorge Pacheco de la Marta Colegiado 1456

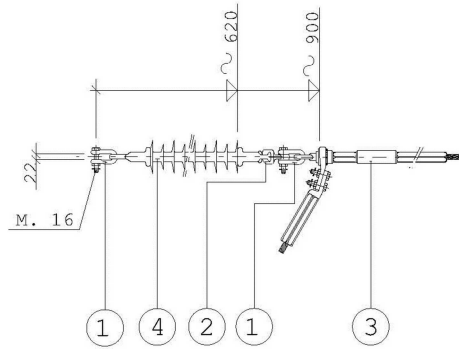
D. José Antonio Romero López Colegiado 226

PETICIONARIO: IBERIAN RESOURCES SPAIN S.L.
UBICACIÓN: Paraje Valdecabrerros. Polígono 24. Santa Amalia (Badajoz)
EXPEDIENTE: OT-16479 ESCALA: S/P
PLANO: Perfil Longitudinal de Línea Aérea de Alta Tensión.

PLANO
3.12

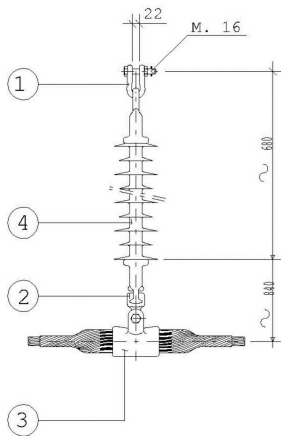
Rev.	Fecha	Descripción	Dibujado	Revisado	Aprobado
0	11-09-2017	Emisión inicial	S.C.F.	F.G.R.	F.G.R.

CADENA DE AMARRE



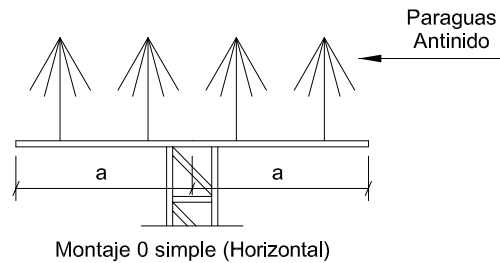
MARCA	DENOMINACIÓN
1	Grillete Normal N16 GN16
2	Rótula Corta N16 R16/20
3	Grapa suspensión armada GAC
4	Aislador de tirante de composite U70AB45P

CADENA DE SUSPENSIÓN



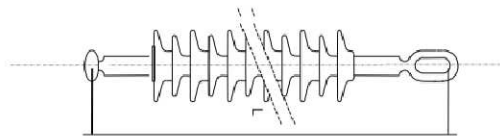
MARCA	DENOMINACIÓN
1	Grillete Normal N16 GN16
2	Rótula Corta N16 R16/20
3	Grapa suspensión armada GSA
4	Aislador de tirante de composite U70AB45P

CRUCETAS. Escala: S/E

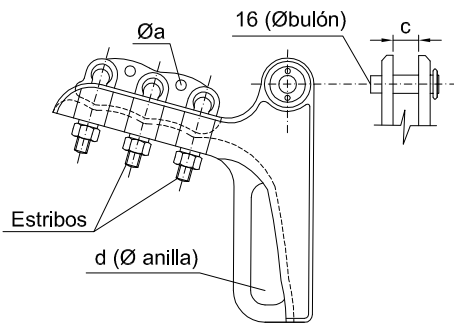


APOYOS	a(m)
1	1.75
12	2
26	2
31	2
36	2
37	2
57	2
63	2
65	2
83	2

AISLADOR COMPOSITE U70AB45P



GRAPA DE AMARRE



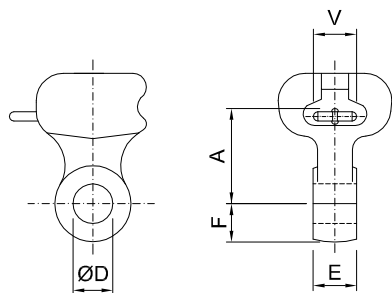
Designación	Diámetro de los Conductores (mm)	Dimensiones (mm)		
		a	c	d
GA-1	6 ÷ 10	13 ÷ 15	18 ÷ 20	16

Carga de Rotura mínima (daN)	Carga de Anilla (daN)	Material Tornillería
2500	800	AC-5.6

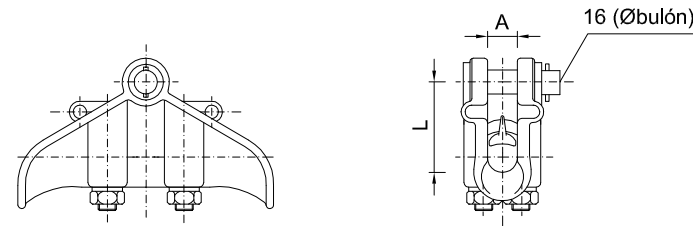
ESPIRAL SALVAPÁJAROS



ALOJAMIENTO DE RÓTULA



GRAPA DE SUSPENSIÓN



Designación	Diámetro de los Conductores (mm)	Dimensiones (mm)		Carga de Rotura mínima (daN)
		A	L	
GS-1	5 ÷ 12	18 ÷ 20	max 50	1800

Designación	Dimensiones (mm)					Masa Kg	Carga de rotura daN
	A	D	E	F	V		
R16/17	55 ÷ 65	18 ± 0,5	15 ÷ 17	24	16	0,6	9000
R16/17 P	110 ÷ 45	18 ± 0,5	15 ÷ 17	24	16	0,9	12000

**ANEXO 1 ESTUDIO DE IMPACTO AMBIENTAL SIMPLIFICADO
PROYECTO DE L.A.T. 45 KV Y CT 6.300 KVAS
PARA ALIMENTACIÓN A MINA LA PARRILLA**

D. Jesús Mº González Pulido Colegiado 632 D. Jorge Pacheco de la Marta Colegiado 1456

D. José Antonio Romero López Colegiado 226

PETICIONARIO: IBERIAN RESOURCES SPAIN S.L.

UBICACIÓN: Paraje Valdecabrerros. Polígono 24. Santa Amalia (Badajoz)

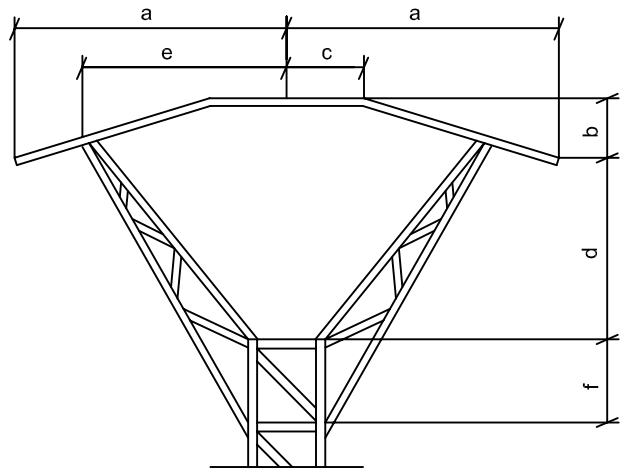
EXPEDIENTE: OT-16479

ESCALA: S/E

PLANO: Herrajes y Detalles Constructivos de Línea de Alta Tensión

PLANO
4.1

Rev.	Fecha	Descripción	Dibujado	Revisado	Aprobado
0	11-09-2017	Emisión inicial	S.C.F.	F.G.R.	F.G.R.



Montaje Bóveda Triangular

APOYOS	a(m)	b(m)	c(m)	d(m)	e(m)	f(m)
2	2.5	0.65	0.6	1.25	1.1	0.6
3	2.5	0.65	0.6	1.25	1.1	0.6
4	2.5	0.65	0.6	1.25	1.1	
5	2.5	0.65	0.6	1.25	1.1	0.6
6	2.5	0.65	0.6	1.25	1.1	
7	2	0.55	0.6	1	1.1	0.6
8	2.5	0.65	0.6	1.25	1.1	0.6
9	2.5	0.65	0.6	1.25	1.1	
10	2.5	0.65	0.6	1.25	1.1	
11	2.5	0.65	0.6	1.25	1.1	
13	2.5	0.65	0.6	1.25	1.1	0.6
14	2.5	0.65	0.6	1.25	1.1	
15	2.5	0.65	0.6	1.25	1.1	0.6
16	2.5	0.65	0.6	1.25	1.1	
17	2.5	0.65	0.6	1.25	1.1	
20	2.5	0.65	0.6	1.25	1.1	
21	2.5	0.65	0.6	1.25	1.1	0.6
22	2.5	0.65	0.6	1.25	1.1	0.6
23	3	0.75	0.6	1.35	1.1	0.6
24	2.5	0.65	0.6	1.25	1.1	0.6
25	2.5	0.65	0.6	1.25	1.1	0.6
27	2.5	0.65	0.6	1.25	1.1	
28	2.5	0.65	0.6	1.25	1.1	
29	2.5	0.65	0.6	1.25	1.1	
30	2.5	0.65	0.6	1.25	1.1	

APOYOS	a(m)	b(m)	c(m)	d(m)	e(m)	f(m)
32	2.5	0.65	0.6	1.25	1.1	
33	2.5	0.65	0.6	1.25	1.1	
34	2.5	0.65	0.6	1.25	1.1	
35	2.5	0.65	0.6	1.25	1.1	
38	2.5	0.65	0.6	1.25	1.1	
39	2.5	0.65	0.6	1.25	1.1	
40	2.5	0.65	0.6	1.25	1.1	
41	2	0.55	0.6	1	1.1	
42	2	0.55	0.6	1	1.1	0.6
43	2	0.55	0.6	1	1.1	0.6
44	2.5	0.65	0.6	1.25	1.1	
45	2.5	0.65	0.6	1.25	1.1	
46	2.5	0.65	0.6	1.25	1.1	
47	2.5	0.65	0.6	1.25	1.1	
48	2.5	0.65	0.6	1.25	1.1	
49	2.5	0.65	0.6	1.25	1.1	
50	2.5	0.65	0.6	1.25	1.1	0.6
51	2.5	0.65	0.6	1.25	1.1	0.6
52	2.5	0.65	0.6	1.25	1.1	
53	2.5	0.65	0.6	1.25	1.1	
54	2.5	0.65	0.6	1.25	1.1	
55	2.5	0.65	0.6	1.25	1.1	
56	2.5	0.65	0.6	1.25	1.1	
58	2.5	0.65	0.6	1.25	1.1	
59	2.5	0.65	0.6	1.25	1.1	
60	2.5	0.65	0.6	1.25	1.1	

APOYOS	a(m)	b(m)	c(m)	d(m)	e(m)	f(m)
61	2.5	0.65	0.6	1.25	1.1	
62	2.5	0.65	0.6	1.25	1.1	
64	2.5	0.65	0.6	1.25	1.1	
66	2	0.55	0.6	1	1.1	0.6
67	2.5	0.65	0.6	1.25	1.1	
68	2.5	0.65	0.6	1.25	1.1	
69	2.5	0.65	0.6	1.25	1.1	
70	2.5	0.65	0.6	1.25	1.1	
71	2.5	0.65	0.6	1.25	1.1	
72	2	0.55	0.6	1	1.1	0.6
19	2.5	0.65	0.6	1.25	1.1	
18	2.5	0.65	0.6	1.25	1.1	
73	2.5	0.65	0.6	1.25	1.1	
74	2.5	0.65	0.6	1.25	1.1	
75	2.5	0.65	0.6	1.25	1.1	0.6
76	2.5	0.65	0.6	1.25	1.1	
77	2.5	0.65	0.6	1.25	1.1	
78	2.5	0.65	0.6	1.25	1.1	
79	2	0.55	0.6	1	1.1	0.6
80	2.5	0.65	0.6	1.25	1.1	
81	2.5	0.65	0.6	1.25	1.1	
82	2.5	0.65	0.6	1.25	1.1	

**ANEXO 1 ESTUDIO DE IMPACTO AMBIENTAL SIMPLIFICADO
PROYECTO DE L.A.T. 45 KV Y CT 6.300 KVAS
PARA ALIMENTACIÓN A MINA LA PARRILLA**

D. Jesús Mº González Pulido Colegiado 632 D. Jorge Pacheco de la Marta Colegiado 1456

D. José Antonio Romero López Colegiado 226

PETICIONARIO: IBERIAN RESOURCES SPAIN S.L.

UBICACIÓN: Paraje Valdecabrereros, Polígono 24. Santa Amalia (Badajoz)

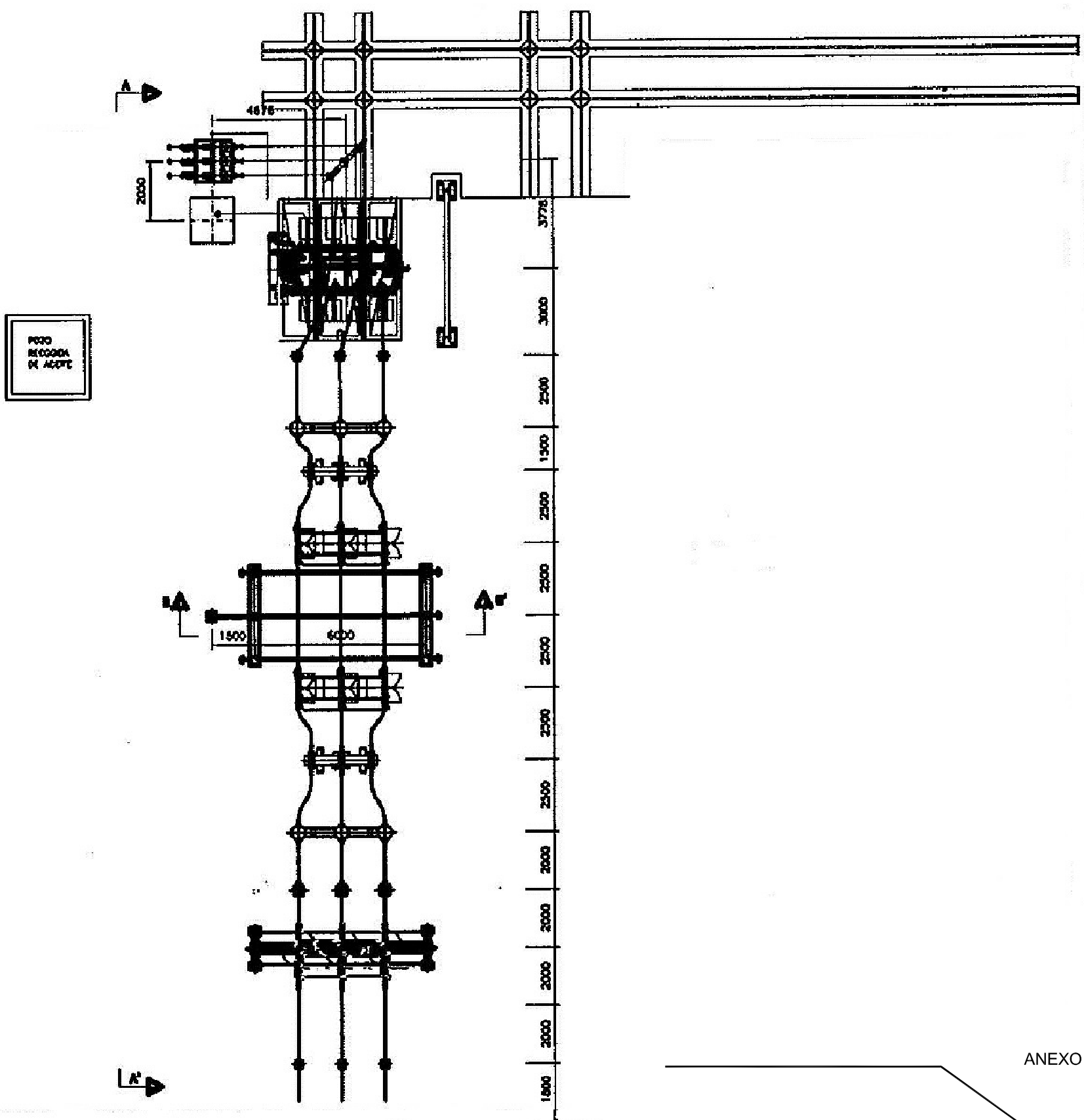
EXPEDIENTE: OT-16479

ESCALA: S/E

PLANO: Herrajes y Detalles Constructivos de Línea de Alta Tensión

PLANO
4.2

6		7		8	
Rev.	Fecha	Descripción	Dibujado	Revisado	Aprobado
0	09-02-2018	Emisión inicial	S.C.F.	F.G.R.	F.G.R.



POSO RESERVA EN ACCION

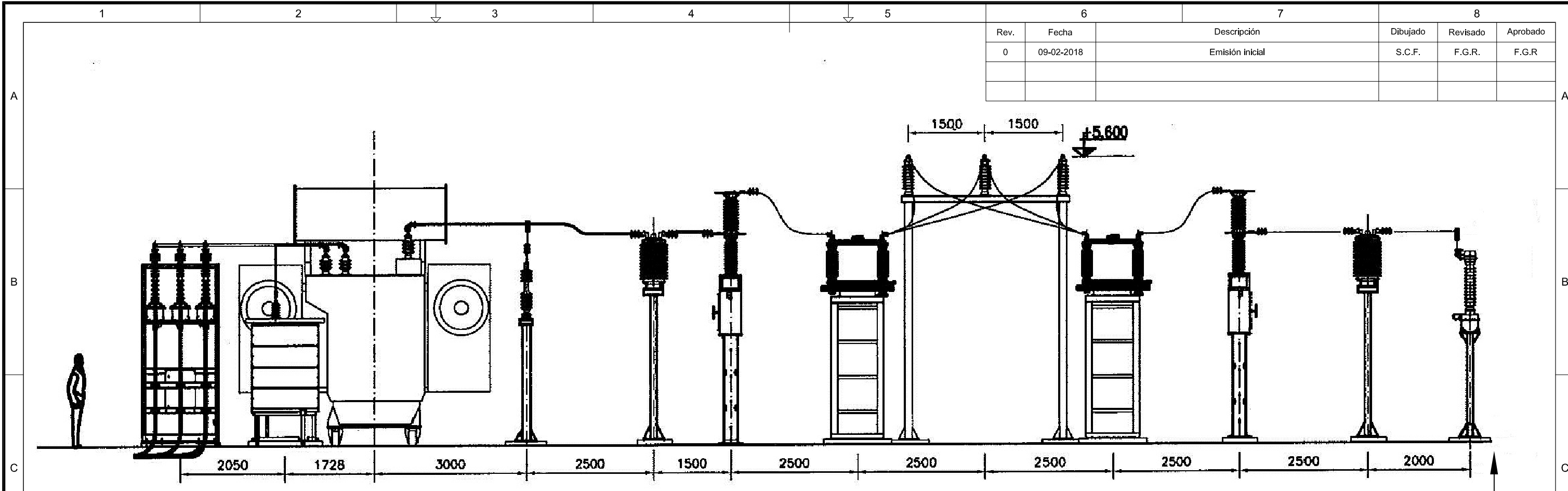
ANEXO 1 ESTUDIO DE IMPACTO AMBIENTAL SIMPLIFICADO
 PROYECTO DE L.A.T. 45 KV Y CT 6.300 KVAS
 PARA ALIMENTACIÓN A MINA LA PARRILLA

D. Jesús Mº González Pulido Colegiado 632
 D. Jorge Pacheco de la Marta Colegiado 1456
 D. José Antonio Romero López Colegiado 226

PETICIONARIO: IBERIAN RESOURCES SPAIN S.L.
 UBICACIÓN: Paraje Valdecabrereros, Polígono 24. Santa Amalia (Badajoz)
 EXPEDIENTE: OT-16479 ESCALA: S/E
 PLANO: Detalles Centro de Transformación 6300 KVAS

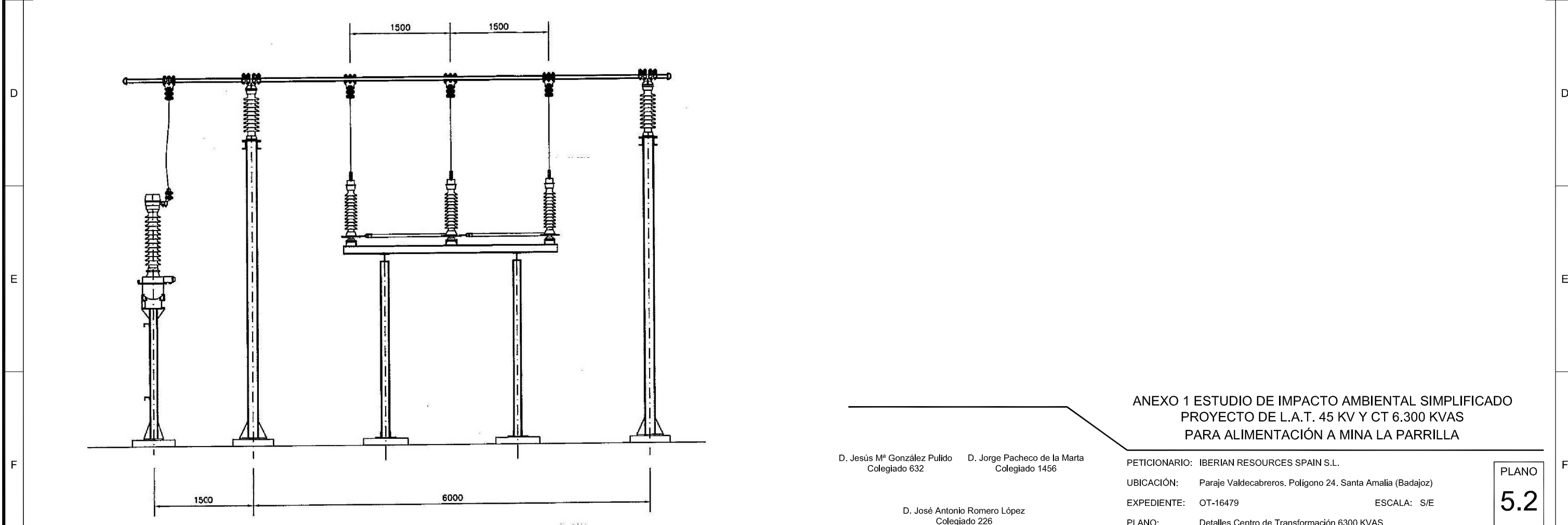
PLANO
 5.1

Rev.	Fecha	Descripción	Dibujado	Revisado	Aprobado
0	09-02-2018	Emisión inicial	S.C.F.	F.G.R.	F.G.R.



POS. LÍNEA

DE LÍNEA SUBTERRÁNEA



**ANEXO 1 ESTUDIO DE IMPACTO AMBIENTAL SIMPLIFICADO
 PROYECTO DE L.A.T. 45 KV Y CT 6.300 KVAS
 PARA ALIMENTACIÓN A MINA LA PARRILLA**

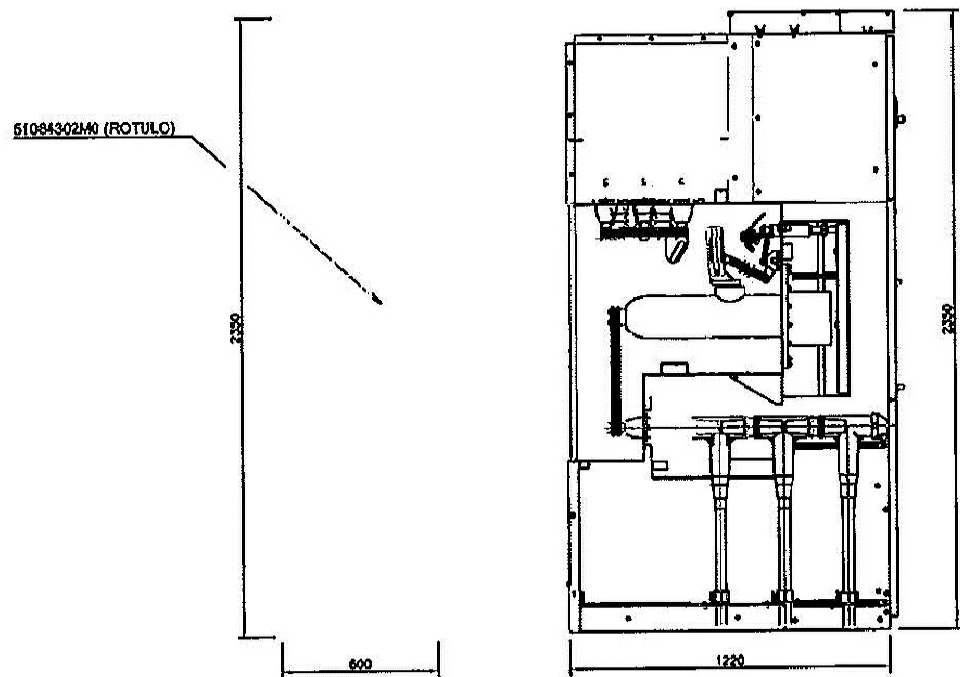
D. Jesús M^o González Pulido Colegiado 632
 D. Jorge Pacheco de la Marta Colegiado 1456
 D. José Antonio Romero López Colegiado 226

PETICIONARIO: IBERIAN RESOURCES SPAIN S.L.
 UBICACIÓN: Paraje Valdecabrereros, Polígono 24. Santa Amalía (Badajoz)
 EXPEDIENTE: OT-16479 ESCALA: S/E
 PLANO: Detalles Centro de Transformación 6300 KVAS

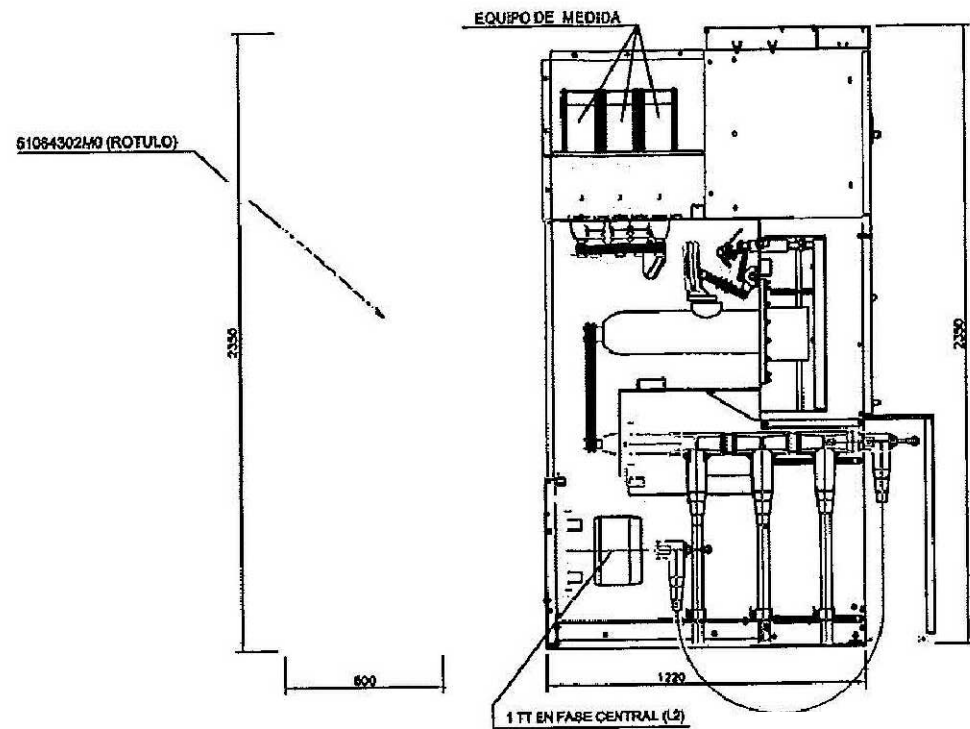
PLANO
5.2

Rev.	Fecha	Descripción	Dibujado	Revisado	Aprobado
0	09-02-2018	Emisión inicial	S.C.F.	F.G.R.	F.G.R.

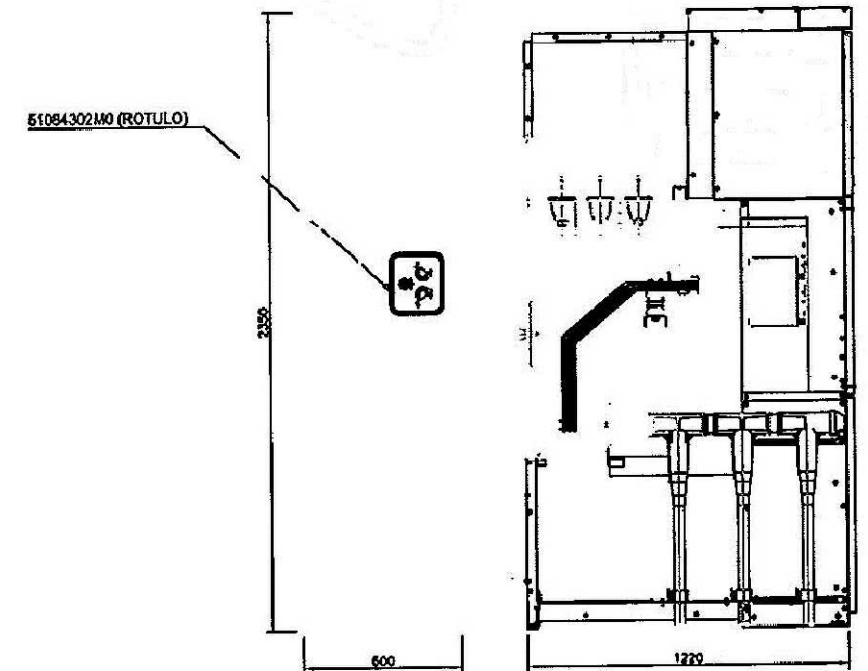
CELDA DE REMONTE CON INTERRUPTOR



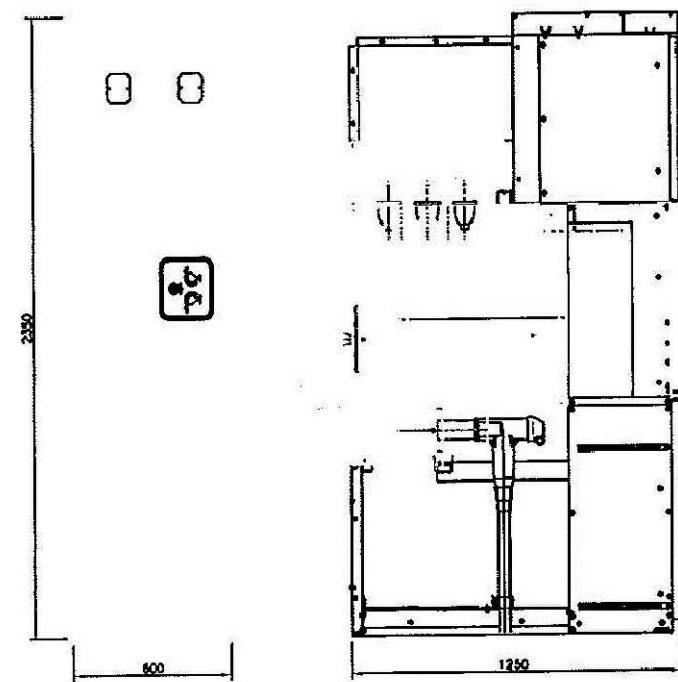
CELDA DE TRAF0



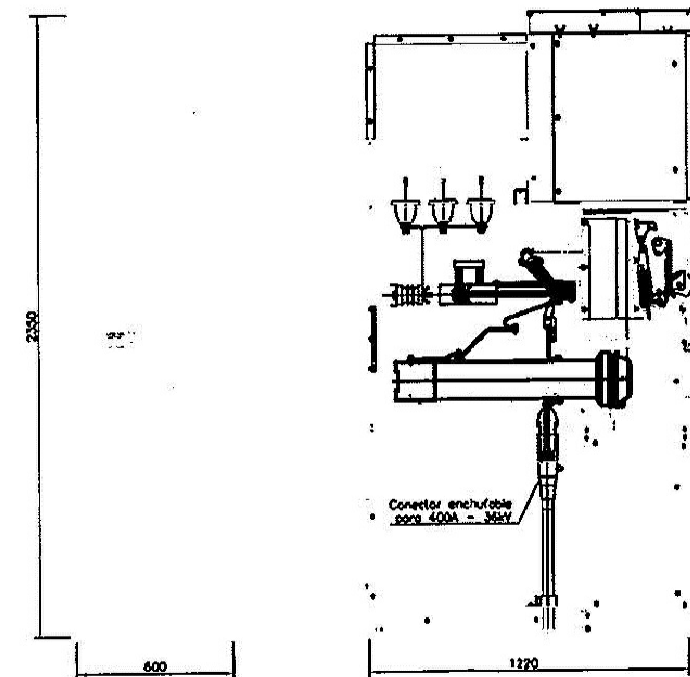
CELDA DE REMONTE CON SECCIONADOR



CELDA DE BATERÍA DE CONDENSADORES



CELDA DE SS.AA.



ANEXO 1 ESTUDIO DE IMPACTO AMBIENTAL SIMPLIFICADO
 PROYECTO DE L.A.T. 45 KV Y CT 6.300 KVAS
 PARA ALIMENTACIÓN A MINA LA PARRILLA

D. Jesús Mº González Pulido Colegiado 632 D. Jorge Pacheco de la Marta Colegiado 1456

D. José Antonio Romero López Colegiado 226

PETICIONARIO: IBERIAN RESOURCES SPAIN S.L.
 UBICACIÓN: Paraje Valdecabrereros, Polígono 24. Santa Amalía (Badajoz)
 EXPEDIENTE: OT-16479 ESCALA: S/E
 PLANO: Detalles Centro de Transformación 6300 KVAS

PLANO
5.3